



FMC

Omnera[®] LQM[®]

Ochrona przed chwastami

**Zawsze jest pogoda
na niezawodne rozwiązanie**

Dowiedz się więcej: www.omnera.pl

TRZY SUBSTANCJE CZYNNE W NOWATORSKIEJ TECHNOLOGII LQM® MINIMALIZUJĄCEJ WPŁYW NIEPRZEWIDYWALNYCH WARUNKÓW POGODOWYCH NA SKUTECZNE ZWALCZANIE CHWASTÓW DWULIŚCIENNYCH ZBÓŻ.

NAJWAŻNIEJSZE KORZYŚCI STOSOWANIA OMNERA® LQM®

- Niezawodne działanie na szeroki zakres chwastów dwuliściennych dzięki:
 - połączeniu 3 substancji czynnych
 - zaawansowanej płynnej formulacji
- Szybkie działanie na chwasty
- Zwalczenie trudnych gatunków chwastów
- Elastyczność w doborze dawki i terminu stosowania
- Zapobieganie odporności dzięki połączeniu składników z różnych grup chemicznych
- Rejestracja do stosowania w szerokim zakresie gatunków zbóż
- Bezpieczeństwo roślin uprawnych

DZIAŁANIE NA SZEROKI ZAKRES CHWASTÓW



bodziszek
drobny



bniec biały



fiołek polny



gorczyca polna



gwiazdnica
pospolita



jasnota
purpurowa



jasnota różowa

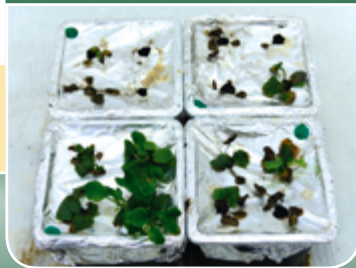
LEPSZE POKRYCIE LIŚCI PRZEZ OMNERA® LQM® ŚWIADCZY O WIĘKSZEJ RETENCJI OPRYSKU I PROWADZI DO JEGO SZYBSZEGO WNIKANIA I MNIEJSZEJ WRAŻLIWOŚCI NA NIEKORZYSTNE WARUNKI.

Mieszanina zbiornikowa



Produkty
pobierane
przez 30 min

Omnera® LQM®



Już pół godziny działania technologii LQM® umożliwia pobranie wystarczającej ilości produktu dla uzyskania kontroli zachwaszczenia.



komosa biała



mak polny



maruna
bezwonna



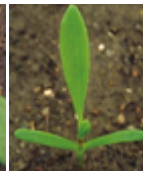
niezapominajka
polna



przetacznik
perski



przytulia czepna



rdest ptasi

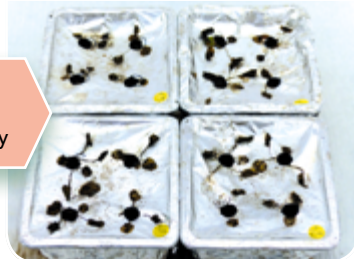
Objawy obserwowane na fiołku polnym
(VIOAR) 35 dni po zabiegu

Mieszanka zbiornikowa



Produkty
pobierane
przez 4 godziny

Omnera® LQM®



rdestówka
powojowata



rumian polny



rumianek
pospolity



samosiewy
rzepaku



starzec
zwyczajny



tasznik
pospolity



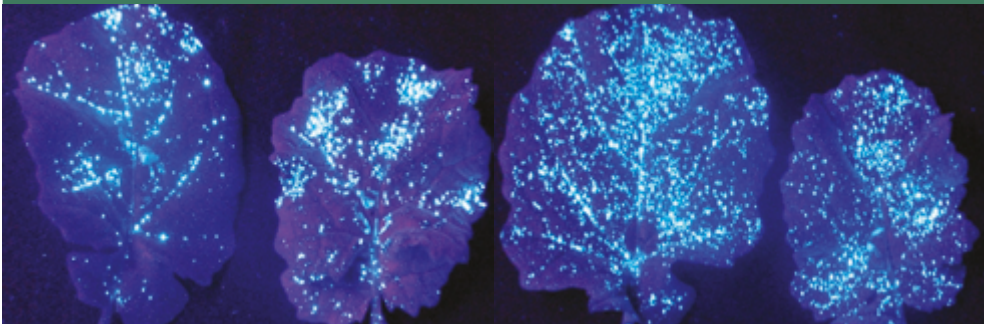
tobołki polne

TECHNOLOGIA LQM®

Nowoczesna, płynna i opatentowana formuła maksymalizująca efektywność produktu oferująca:

- **zwiększoną skuteczność działania na chwasty – szczególnie na trudne gatunki**
- **szybsze pobieranie i przemieszczanie w roślinach chwastów**
- **optymalizację warunków dla składników o różnym sposobie działania**
- **mniejszą wrażliwość na temperaturę, ilość cieczy roboczej i jakość oprysku**
- **zwiększoną odporność na zmywanie przez deszcz**
- **brak konieczności stosowania dodatkowych preparatów wspomagających.**

Zastosowanie barwnika fluorescencyjnego obrazuje rozkład oprysku na liściu



woda

Omnera® LQM®

ZALECENIA STOSOWANIA

PSZENICA OZIMA, PSZENŻYTO OZIME, JĘCZMIEŃ OZIMY, ŻYTO OZIME

Termin zabiegu: wiosną po ruszeniu wegetacji, od początku krzewienia do końca fazy strzelania w źdźbło – faza w pełni rozwiniętego liścia flagowego (BBCH 20-39).

PSZENICA JARA, JĘCZMIEŃ JARY, OWIES

Termin zabiegu: od fazy 2. liścia do końca fazy strzelania w źdźbło – faza w pełni rozwiniętego liścia flagowego (BBCH 12-39).

Zalecana dawka dla jednorazowego zastosowania: 0,5–1,0 l/ha

Wyższą z zalecanych dawek stosować do zwalczania chwastów występujących w dużym nasileniu lub w starszej fazie rozwojowej.

Maksymalna liczba zabiegów w sezonie wegetacyjnym: 1

Zalecana ilość wody: 150–400 l/ha

Zalecane opryskiwanie: średniokropliste

Omnera® i LQM® są znakami towarowymi FMC Corporation lub podmiotów stowarzyszonych.

ZE ŚRODKÓW OCHRONY ROŚLIN NALEŻY KORZYSTAĆ Z ZACHOWANIEM BEZPIECZEŃSTWA. PRZED KAŻDYM UŻYCIEM PRZECZYTAJ INFORMACJE ZAMIESZCZONE W ETYKIECIE I INFORMACJE DOTYCZĄCE PRODUKTU. ZWRÓĆ UWAGĘ NA ZWROTY WSKAZUJĄCE RODZAJ ZAGROŻENIA ORAZ PRZESTRZEGAJ ŚRODKÓW BEZPIECZEŃSTWA ZAMIESZCZONYCH W ETYKIECIE.

Nasi przedstawiciele

- 1. Katarzyna Pośpiech 882 434 314**
katarzyna.pospiech@fmc.com
- 2. Dominika Lisowska 784 585 238**
dominika.lisowska@fmc.com
- 3. Katarzyna Stasilewicz 538 810 697**
katarzyna.stasilewicz@fmc.com
- 4. Jakub Bednarczyk 604 752 458**
jakub.bednarczyk@fmc.com
- 5. Marek Jackowski 538 810 703**
marek.jackowski@fmc.com
- 6. Adam Chrzanowski 604 118 582**
adam.chrzanowski@fmc.com
- 7. Marek Dąbrowski 604 403 905**
marek.dabrowski@fmc.com
- 8. Przemysław Brzozowski 538 810 689**
przemyslaw.brzozowski@fmc.com
- 9. Jacek Jagielski 664 179 000**
jacek.jagielski@fmc.com
- 10. Mateusz Markowski 692 173 590**
mateusz.markowski@fmc.com
- 11. Grzegorz Chmielniak 660 618 732**
grzegorz.chmielniak@fmc.com
- 12. Krzysztof Witkowski 735 207 213**
krzysztof.witkowski@fmc.com
- 13. Leszek Konior 532 510 444**
leszek.konior@fmc.com



FMC Agro Polska Sp. z o.o.

ul. Złota 59, 00-120 Warszawa

tel. +48 22 397 17 86, www.fmcagro.pl